

2023

Wohlfühlen unter Freunden

*zwischen Garmisch-Partenkirchen und Mittenwald
zwischen Zugspitze und Karwendel*



Alpiner

Wohnstil

Mietappartement Nr. 6



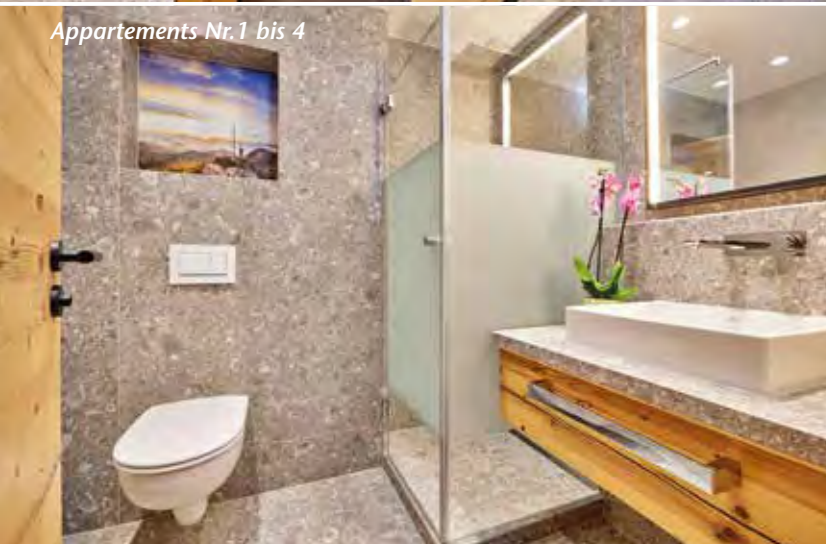
Mietappartement
*Genießen Sie unser modernes und
stilvolles Ambiente*



Appartements Nr.1 bis 4



Appartements Nr.1 bis 4



Unsere Mietappartements sind komplett renoviert und möbliert, für 2 Personen, mit Kochnische, Dusche, Bidet, WC, ohne Handtücher, ohne Frühstück, pro Nacht, Haustiere nicht erlaubt, ab 3 Tage buchbar.

Mietappartements Nummer 1 bis 4
ca. 27 qm mit Balkon

Mietappartement Nummer 6
ca. 34 qm ohne Balkon

Übernachtung für eine Person..... € 48,00

15.12.22 - 8.1.23..... € 75,00

8.1. - 5.11.23 € 65,00

zuzüglich Kurtaxe und Umweltbeitrag

Irrtum und Preisänderungen vorbehalten.



Mietappartement N. 6

Appartements Nr.1 bis 4 – Einrichtungsbeispiel

Winterpauschalangebote



Genießen Sie unsere neblfreie Hochlage

- 40 km geräumtes Wanderwegenetz
- 60 km gespurte Loipen
- Kinderskilift in 400 m Entfernung
- Kostenloser Ski- und Loipenbus

Die Preise basieren auf dem Stand der Energiekosten und allgemeinen Kosten von 2022. Sollten sich bis zur Inanspruchnahme der Leistungen die Preise wesentlich verändern, erlauben wir uns eine entsprechende Nachbesserung.

ohne Aufenthaltsbegrenzung

Wir haben im kommenden Winter für Langzeiturlauber attraktive Angebote in unseren verschiedenen Platzkategorien. Entweder vom 15. Oktober d.J. bis zum 30. April 2023 oder vom 6. Januar bis zum 30. April 2023 einen Stellplatz inkl. Personengebühr. Kurtaxe wird nach der gültigen Kurtaxenverordnung der Gemeinde Krün berechnet (aktuell pro Person 144,- €, für Kinder 75,- €).

Die Kurtaxe wird bei Anreise fällig. Strom und Gas wird entsprechend Ihres Verbrauches nach der gültigen Preisliste ermittelt. Ein Hund wird mit 100,- € berechnet. Die Pauschale vom 15. Oktober d.J. bis zum 30. April 2023 wird in zwei Teilleistungen abgerechnet. Für den Zeitraum 15. Oktober bis 31. Dezember 2022 werden 500,- € bei Anreise erhoben und fällig. Für den Zeitraum 1. Januar bis 30. April 2023 der Restbetrag der Gebühr für die Stellplatzkategorie bei Abreise. Skischränke kosten pro Tag 1,50 € in der Zeit vom 15. Dezember bis zum 8. Januar.

15. Oktober 2022 - 30. April 2023	
	Preis
Hauptplatz A1 + A2	€ 2.050,-
Terrasse B1 / B2	€ 1.550,-
Terrasse H	€ 1.650,-

6. Januar - 30. April 2023	
	Preis
Hauptplatz A1 + A2	€ 1.500,-
Terrasse B1 / B2	€ 1.000,-
Terrasse H	€ 1.100,-

Unser Platz ist geschlossen:
vom 5. November bis 15. Dezember 2022,
das Restaurant schließt am 28. Oktober 2023

Unsere „Genießer“-Pakete

Für alle Caravan-Freunde, die sich im Winter oder Frühling eine besondere Urlaubsfreude gönnen möchten, haben wir unsere **Tennsee Super**** „Genießer“-Pakete** zu einem konkurrenzlos günstigen Preis ausgearbeitet. Die „Genießer“-Pakete sind ab 2 Personen erhältlich in der Zeit vom: **8. Januar bis 5. Februar, 5. März bis 2. April, 30. April bis 14. Mai 2023.** Kurtaxe wird nach der gültigen Kurtaxenverordnung der Gemeinde Krün, Strom, Telefon und Gas wird entsprechend Ihres Verbrauchs sowie der Umweltbeitrag nach der gültigen Preisliste berechnet. Die Preise basieren auf dem Stand der Energiekosten und allgemeinen Kosten von 2022. Sollten sich bis zur Inanspruchnahme der Leistungen die Preise wesentlich verändern, erlauben wir uns eine entsprechende Nachbesserung. Änderungen vorbehalten

Schlemmer-Paket

7 Tage



- 7 Tage auf einem Komfort-Stellplatz
 - 3 Essen mit Menüauswahl im Restaurant „beim Mini“
- | | |
|---------------------|--------|
| 08.01. - 05.02.2023 | 180,00 |
| 05.03. - 02.04.2023 | 170,00 |
| 30.04. - 14.05.2023 | 180,00 |

Schlemmer-Paket:
pro Pers. ab
€ 170,-

Komfort-Paket

7 Tage



- 7 Tage auf einem Komfort-Stellplatz
 - 1 private Komfort-Badekabine
 - 3 Essen mit Menüauswahl im Restaurant „beim Mini“
- | | |
|---------------------|--------|
| 08.01. - 05.02.2023 | 220,00 |
| 05.03. - 02.04.2023 | 210,00 |
| 30.04. - 14.05.2023 | 220,00 |

Komfort-Paket:
pro Pers. ab
€ 210,-

Barmseelift

In unmittelbarer Nähe des Alpen-Caravanpark Tennsee liegt unser beschneiter Übungshang „am Barmsee“.

Ganz bequem zu Fuß vom Platz aus erreichbar, ist er besonders ideal für Kinder und Anfänger.

Der Hang ist mit einer Flutlichtanlage ausgerüstet und es werden Ski- und Übungskurse angeboten.



Skigebiete in der näheren Umgebung



Skigebiet Luttensee/Kranzberg
20 Min. vom Tennsee entfernt.
1 Sessellift und 6 Schlepplifte erschließen ein unwahrscheinlich schönes Skigebiet – von leicht bis anspruchsvoll



Skigebiet Osterfelder/Kreuzeck
30 Min. vom Tennsee entfernt.
Drei Skiberge, 40 Pisten-km in einer Höhe von 700 bis 2.050 Meter



Skigebiet Zugspitze
30 Min. vom Tennsee entfernt.
Leichte bis mittelschwere Pisten, insgesamt 22 Pisten-Kilometer, für Familien mit Kindern, Ambitionierte und Freestyler

Skigebiete in Tirol



Skigebiet Seefeld
Gleich hinter der Landesgrenze, 20 Min. vom Tennsee entfernt.
Sonnige, bestens präparierte Pisten, modernste Lifтанlagen mit Sesselbahn und Schleppliften



Skigebiet Obergurgl/Hochgurgl
ca. 61,6 km/55 Min. vom Tennsee entfernt. 24 Lifтанlagen (7 Kabinen-, 6 Bubble-Bahnen, 1 Sesselbahn, 8 Schlepplifte, 2 Förderbänder), 110 Pisten-km



Skigebiet Kühtai
ca. 62 km/1 Std. vom Tennsee entfernt in Tirol, 2020 m hoch, 37 km Ski-/Snowboardpiste, Tourenmöglichkeiten



Skischule Alpenwelt Karwendel

„die größte Skischule in der Alpenwelt“

Büro/Verleih Mittenwald, am Luttensee, Klais (LL)

Tel. 08823/8080, Fax 08823/926215

Büro Luttensee: Tel. 08823/4646

info@skischule-alpenwelt-karwendel.de

www.skischule-alpenwelt-karwendel.de

Unser Angebot:

Alpin- und Langlauf-Kurse
mit 3 Stunden Unterricht
(9.30 - 12.30 Uhr)

1 Tag 49,-
2 Tage 95,-
3 Tage 130,-
4 Tage 155,-
5 Tage 179,-
6 Tage 199,-

Privatstunden
Der Beginn der Kurse wird
individuell vereinbart.

2 Stunden 99,00 €
3 Stunden 139,00 €
Ganztag 219,00 €

Die Gäste vom Alpen-Caravanpark Tennsee bekommen auf alle Gruppenpreise 10% Ermäßigung (ausgenommen Privatkurse).

Schneeschuhwanderungen und Snowboardkurse nach Absprache möglich. Skiverleih in verschiedenen Größen und mit Helm möglich.



Snowboard-Kurse

„Snowboarden lernt man bei Snowboardern“
Alternativer Wintersport, voll im Trend, Dynamik, Bewegung und jede Menge Spaß. Boards (Fun, Race, Standard) und Softboots im Verleih, Preise wie Alpin, täglich von 9.30 bis 12.30 Uhr

Super-Skiverleih

Für Tennsee-Gäste bieten wir 10% Preisnachlass
Öffnungszeiten: täglich von 08.30 - 18.00 Uhr

- Alpin – Carving
- Langlauf – Skating
- Touringausrüstung
- Kinder – ab 80 cm!
- Schneeschuhe

Nutzen Sie Ihren Winteraufenthalt bei uns am **Alpen-Caravanpark Tennsee** zu einem Ski-, Langlauf- oder Snowboard-Kurs. Ebenso können Sie unter kundiger Führung bekannte Gletscher- und Olympiapisten in der Umgebung kennenlernen. **Bitte beachten Sie auch die Angebote der örtlichen Skischulen.**



Skikurse, Kinderskikurse und Langlaufkurse in kleinen Gruppen! Direkt beim Alpen-Caravanpark Tennsee

Karwendelstraße 4, 82494 Krün
Tel. +49 (0)8825/921 880

www.skischule-kruen-wallgau.de

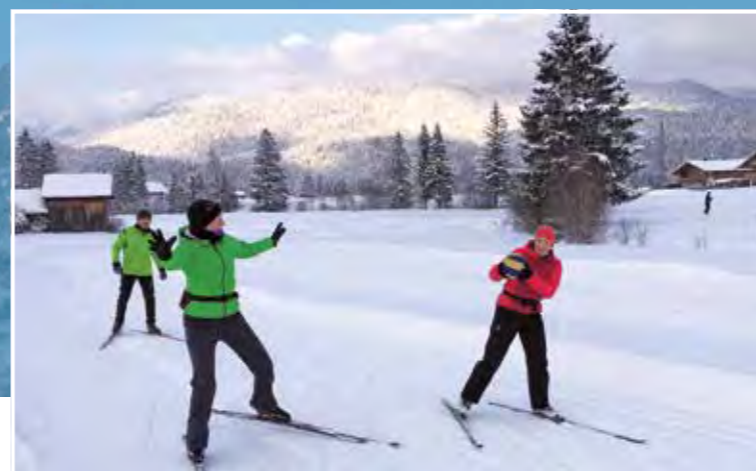
info@skischule-kruen-wallgau.de

Individuelles Kleingruppen-Konzept

Die Skischule Krün-Wallgau ist eine Profi-Skischule und Langlaufschule des deutschen Skilehrerverbandes (DSL) und mit dem Gütesiegel zertifiziert. Mit unserem qualifizierten und engagierten Team bieten wir wie einen sehr serviceorientierten und individuellen Unterricht ausschließlich in kleinen Gruppen (3-6 Teilnehmer) und als Privatunterricht an.

Die Kinderskikurse und Anfängerskikurse führen wir in unmittelbarer Nachbarschaft des Alpen-Caravanpark Tennsee am schneesicheren und beschneiten Barmseelift durch. Der Barmseelift ist vom Alpen-Caravanpark Tennsee zu Fuß in 10 Minuten leicht erreichbar.

Die Skikurse für Fortgeschrittene führen wir im Skiparadies Kranzberg (Skibusverbindung vom Alpen-Caravanpark Tennsee) und in Garmisch-Partenkirchen durch (20 Fahrminuten mit dem Auto). Für Langlauf- und Skatingkurse ist ein bequemer und zeitsparender Treffpunkt direkt am Alpen-Caravanpark Tennsee vereinbar.



Spezielle Alpen-Caravanpark Tennsee Angebote:

Ski-/Snowboardkurse für Kinder und Anfänger am Barmseelift direkt neben dem Alpen-Caravanpark Tennsee:

Preisbeispiele	Normalpreis	Tennseepreis
5-Tages-Kurs (à 2 Std.) 3-6 Teilnehmer	150,- €	135,- €
3-Tages-Kurs (à 2 Std.) 3-6 Teilnehmer	105,- €	94,50 €

Ski-/Snowboardkurse für Fortgeschrittene im Skiparadies Kranzberg (Transfer erforderlich):

Preisbeispiele	Normalpreis	Tennseepreis
5-Tages-Kurs (à 3 Std.) 3-6 Teilnehmer	200,- €	180,- €
3-Tages-Kurs (à 3 Std.) 3-6 Teilnehmer	135,- €	121,50 €

Langlauf- und Skating-Kurse:

Preisbeispiele	Normalpreis	Tennseepreis
5-Tages-Kurs (à 2 Std.) 3-6 Teilnehmer	150,- €	135,- €
3-Tages-Kurs (à 2 Std.) 3-6 Teilnehmer	105,- €	94,50 €

Schneeschuhwandern:

Geführte Halbtagestour (inkl. Schneeschuhe)

Preis ab 5 Teilnehmern:	Normalpreis	Tennseepreis
	35,- €	31,50 €

(Preisänderungen vorbehalten. Alle Preisangaben pro Person und gelten exklusiv für Gäste des Alpen-Caravanpark Tennsee)

Skiverleih

In unserem Wintersport-Verleih bieten wir moderne hochwertige Ausrüstungen zum Skifahren, Langlaufen, Skaten, Snowboarden, Schneeschuhwandern und - ganz neu – für Skitouren.

Gäste des Alpen-Caravanpark Tennsee erhalten 10 % Rabatt – unabhängig von einer Kursbuchung – auf unser komplettes Verleihangebot.

Sportshop

In unserem Sportshop gibt es Ausrüstungen, Bekleidung und Accessoires. Alpin-Ski (nur Premium), Langlauf- und Skatingski können einen Tag getestet werden. Bei Kauf wird der Testtag nicht berechnet.

Anmeldung

Die Anmeldung für Ski- und Langlaufkurse muss mindestens 1 Tag vor Kursbeginn erfolgen. Gerne beraten wir euch direkt in unserem modernen Skischul-Office in der Karwendelstraße 4 in Krün (am Maibaum) oder gerne auch vorab per mail oder Telefon.



Preisänderungen vorbehalten. Alle Preisangaben verstehen sich pro Person und sind nur für Gäste des Alpen-CaravanparkTennsee gültig.

Unsere ausgewählten Kooperationspartner sorgen für Ihren Winterspaß...

weitere Informationen über www.camping-tennsee.de

Unsere Preise

Wir freuen uns auf Ihre Reservierung: Sie können telefonisch, schriftlich oder auch bei Ankunft auf dem Platz buchen. Wir empfehlen Ihnen aber auf jeden Fall im Voraus zu buchen, damit Ihr Stellplatz sicher für Sie reserviert werden kann. **Keine Reservierungs-, Storno- und Grundgebühren!** Die Rabatte für Clubmitglieder sind bereits berücksichtigt. Die Preise basieren auf dem Stand der Energiekosten und allgemeinen Kosten von 2022. Sollten sich bis zur Inanspruchnahme der Leistungen die Preise wesentlich verändern, erlauben wir uns eine entsprechende Nachbesserung.

Hauptplatz, Terrassenplätze

Winter

8.1. - 26.2.

Hauptplatz, Terrassenplätze:	ab Preis
Person/Nacht	€ 10,50
Kind (6-15 J.)/Nacht	€ 5,00
Stellgebühr/Nacht	€ 9,50
Hund/Nacht	€ 4,50
Strom pro kWh	€ 0,80
Umweltbeitrag pro Person/Nacht	€ 0,75
Kurtaxe pro Person/Nacht	€ 2,40
Kurtaxe pro Kind (ab 10 Jahre)/Nacht	€ 1,25

Familienpauschale: 5. Februar - 14 Mai
2 Erw., bis 3 Kinder/Nacht € 35,00

Frühling

26.2. - 30.4.

Hauptplatz, Terrassenplätze:	ab Preis
Person/Nacht	€ 9,50
Kind (6-15 J.)/Nacht	€ 5,00
Stellgebühr/Nacht	€ 9,00
Hund/Nacht	€ 4,50
Strom pro kWh	€ 0,80
Umweltbeitrag pro Person/Nacht	€ 0,75
Kurtaxe pro Person/Nacht	€ 2,40
Kurtaxe pro Kind (ab 10 Jahre)/Nacht	€ 1,25

Familienpauschale: 14. Mai - 25. Juni
2 Erw., bis 3 Kinder/Nacht € 36,90
Seniorenpauschale: 16. April - 7. Mai
2 Personen/Nacht € 25,80
Seniorenpauschale: 7. Mai - 25. Juni
2 Personen/Nacht € 29,50

Sommer

30.4. - 25.6. / 25.6. - 31.8.

Hauptplatz, Terrassenplätze:	ab Preis
Person/Nacht	€ 10,50 € 11,50
Kind (6-15 J.)/Nacht	€ 5,90 € 6,50
Stellgebühr/Nacht	€ 10,50 € 12,50
Stellgebühr für Zelte	€ 8,00 € 9,50
Hund/Nacht	€ 4,50 € 5,00
Strom pro kWh	€ 0,80 € 0,80
Umweltbeitrag pro Person/Nacht	€ 0,75 € 0,75
Kurtaxe pro Person/Nacht	€ 2,80 € 2,80
Kurtaxe pro Kind (ab 10 Jahre)/Nacht	€ 1,60 € 1,60

Familienpauschale: 10. April - 26. Juni
2 Erw., bis 3 Kinder/Nacht € 36,90
Familienpauschale: 9. Oktober - 6. November
2 Erw., bis 3 Kinder/Nacht € 36,90
Seniorenpauschale: 31. August - 6. November
2 Personen/Nacht € 30,00

Herbst

31.8. - 5.11.

Hauptplatz, Terrassenplätze:	ab Preis
Person/Nacht	€ 10,50
Kind (6-15 J.)/Nacht	€ 5,90
Stellgebühr/Nacht	€ 10,50
Hund/Nacht	€ 5,00
Strom pro kWh	€ 0,80
Umweltbeitrag pro Person/Nacht	€ 0,75
Kurtaxe pro Person/Nacht	€ 2,80
Kurtaxe pro Kind (ab 10 Jahre)/Nacht	€ 1,60

Familienpauschale: 9. Oktober - 6. November
2 Erw., bis 3 Kinder/Nacht € 36,90
Seniorenpauschale: 31. August - 6. November
2 Personen/Nacht € 30,00

Öffnungszeiten

Unser Campingplatz zwischen Garmisch und Mittenwald am schönen Tennsee ist ganzjährig für Sie geöffnet.

Der Platz schließt am 5. November und das Restaurant am 28. Oktober 2023.

WLAN-Anschluss

Sie sind online: WLAN-Anschluss stellen wir kostenlos zur Verfügung.

Seniorenpauschale

Seniorenpauschale ab 60 Jahre für zwei Personen und Stellplatzgebühr

Skischränke

Skischränke: kosten in der Zeit vom 15. Dezember bis 8. Januar 1,50 € pro Tag.

Reisemobilhafen

Winter

Reisemobilhafen:	ab Preis
2 Pers./Nacht, 8. Jan. - 5. Feb.	€ 18,50
2 Pers./Nacht, 5. Feb. - 26. Feb.	€ 22,50
Hund/Nacht	€ 4,50
Strom pro kWh	€ 0,80
Umweltbeitrag pro Person/Nacht	€ 0,75
Kurtaxe pro Person/Nacht	€ 2,40
Kurtaxe pro Kind (ab 10 Jahre)/Nacht	€ 1,25

Weitere Erwachsene oder Kinder (6-15 Jahre) werden nach der gültigen Preisliste berechnet. Nur Ent- und Versorgung mit Wasser € 6,00

Frühling

Reisemobilhafen:	ab Preis
2 Pers./Nacht, 26. Feb. - 2. April	€ 18,50
2 Pers./Nacht, 2. April - 16. April	€ 22,50
Hund/Nacht	€ 4,50
Strom pro kWh	€ 0,80
Umweltbeitrag pro Person/Nacht	€ 0,75
Kurtaxe pro Person/Nacht	€ 2,40
Kurtaxe pro Kind (ab 10 Jahre)/Nacht	€ 1,25

Weitere Erwachsene oder Kinder (6-15 Jahre) werden nach der gültigen Preisliste berechnet. Nur Ent- und Versorgung mit Wasser € 6,00

Sommer

Reisemobilhafen:	ab Preis
2 Pers./Nacht, 16. April - 7. Mai	€ 18,50
2 Pers./Nacht, 7. Mai - 25. Juni	€ 24,00
2 Pers./Nacht, 25. Juni - 31. Aug.	€ 30,00
Hund/Nacht	€ 4,50
Hund/Nacht, 25. Juni - 31. Aug.	€ 5,00
Strom pro kWh	€ 0,80
Umweltbeitrag pro Person/Nacht	€ 0,75
Kurtaxe pro Person/Nacht	€ 2,80
Kurtaxe pro Kind (ab 10 Jahre)/Nacht	€ 1,60

Weitere Erwachsene oder Kinder (6-15 Jahre) werden nach der gültigen Preisliste berechnet. Nur Ent- und Versorgung mit Wasser € 6,00

Herbst

Reisemobilhafen:	ab Preis
2 Pers./Nacht, 31. Aug. - 15. Okt.	€ 26,00
2 Pers./Nacht, 15. Okt. - 5. Nov.	€ 22,50
Hund/Nacht	€ 4,50
Strom pro kWh	€ 0,80
Umweltbeitrag pro Person/Nacht	€ 0,75
Kurtaxe pro Person/Nacht	€ 2,80
Kurtaxe pro Kind (ab 10 Jahre)/Nacht	€ 1,60

Weitere Erwachsene oder Kinder (6-15 Jahre) werden nach der gültigen Preisliste berechnet. Nur Ent- und Versorgung mit Wasser € 6,00

Wir freuen uns auf Ihre Reservierung – online Buchung möglich!

Sie können telefonisch, schriftlich oder auch bei Ankunft auf dem Platz buchen. Wir empfehlen Ihnen aber auf jeden Fall im Voraus zu buchen, damit Ihr Stellplatz sicher für Sie reserviert werden kann. **Keine Reservierungs-, Storno- und Grundgebühren!** Die Rabatte für Clubmitglieder sind bereits berücksichtigt. **Kurtaxe:** auf alle Übernachtungsgebühren wird die örtliche Kurtaxe lt. Kurtaxenverordnung hinzugerechnet.

Miet-Appartements (komplett möbliert)

für 2 Personen, mit Kochnische, Dusche, Bidet, WC, ohne Handtücher, ohne Frühstück, pro Nacht, Haustiere nicht erlaubt, ab 3 Tage buchbar.

Übernachtung für eine Person..... € 48,00
15.12.21 - 8.1.22..... € 75,00
8.1. - 5.11.23 € 65,00

zuzüglich Kurtaxe und Umweltbeitrag

Miet-Familien-Badekabinen

mit Dusche, Bidet, Waschbecken und WC, abschließbar, Größe 4,5 bis 9 m²

Mietpreis pro Tag: 8.1. - 7.5.23

Kleine Kabine: € 10,00, Große Kabine: € 12,00

Mietpreis pro Tag: 7.5. - 8.10.23

Kleine Kabine: € 11,00, Große Kabine: € 13,00

Mietpreis pro Tag: 8.10. - 5.11.23

Kleine Kabine: € 10,00, Große Kabine: € 12,00

Unsere
„Genießer-Pakete“
finden Sie auf
Seite 41

Design: www.hahn-littlefair.de

Fotos: Almbetrieb Krün Christoph Schober, Herzogstandbahn GmbH, FLYER, Hahn, Huber, Stoltefaut, Sailer, Krüner, Bayerische Zugspitzbahn Bergbahn AG, Alpenwelt Karwendel, Tourist-Info Krün, Martin Kriner, Christian Weiermann, Buchwieser, Salomon, Bavaria Luftbild Verlags GmbH, KV Mittenwald: Pohmann, Ronge, Ehm, PVI Digital Design, volker82 / 123RF Lizenzfreie, Karten: Bayerische Vermessungsverwaltung, M. Gloggnitzer Werbeatelier, Bilder Karten der Skigebiete: Kranzberg, Osterfelder/Kreuzeck, Zugspitze, Seefeld, Ötztal, Kühtal



Wohlfühlen unter Freunden

Super Campingurlaub der Luxusklasse

2023



So kommen Sie zu uns:



Krün ist ein beliebtes Urlaubsziel und bietet seinen Gästen alles für einen interessanten, abwechslungsreichen und erholsamen Urlaub. Dazu zählen Heimatabende, Kurkonzerte, Bauerntheaterabende und andere Veranstaltungen im Kurhaus.

In Elmau, einem hervorragenden Kulturzentrum, werden Konzerte, Lesungen, Vorträge u.ä. angeboten. Für Sportler gibt es Tennis- und Sommerstockplätze (im Winter Eisstock- bzw. Eislaufplätze). Zum Baden laden einige klare Bergseen ein, darunter der Grubsee mit Superlutsche. Das Verkehrsamt Krün und natürlich unsere Rezeption sind Ihnen gerne bei Ihrer Urlaubsplanung behilflich.

Andreas Zick e.K.

AmTennsee 1 · D-82494 Krün
Tel. +49 (0)8825/17-0 · Fax +49 (0)8825/17-236
info@camping-tennsee.de · www.camping-tennsee.de

GPS Daten:
Breitengrad 47°29'25"N (47.490300)
Längengrad 11°15'17"E (11.254966)



www.camping-tennsee.de